



ODENSE KOMMUNE

Sundhedsaftaler

Sammenhængende forløb

E-sundhedsobservatoriet

22. oktober 2009



ODENSE KOMMUNE

Sundhedsaftalernes formål

Borgerinddragelse

Koordinering og
prioritering

Sammenhængende forløb

Forpligtende tværgående samarbejde

Kvalitet og
effektivitet

Bedre service

Opgave- og
funktions-
understøttelse





ODENSE KOMMUNE

Sundhedsaftalernes indhold i hovedtræk

- Udskrivningsforløb for svage ældre patienter
- Indlæggelsesforløb
- Genoptræningsområdet
- Hjælpemiddelområdet
- Forebyggelse og sundhedsfremme, herunder patientrettet forebyggelse
- Indsatsen for mennesker med sindslidelser





Udskrivningsforløb for svage ældre patienter.

- Indsatsen før evt. amb. forløb eller indlæggelse.
- Ambulante Patientforløb
- Behandlingsforløb under 24 timer
- Behandlingsforløb over 24 timer
- Indsatsen efter udskrivning





ODENSE KOMMUNE

IT understøttelse på OUH og Odense Kommune, Ældre- og Handicapforvaltningen

Odense Kommune

Hele Ældreområdet på EOJ siden 1999.

OUH

Alle sengeafdelinger på EPJ fra primo oktober 2009



Region Syddanmark

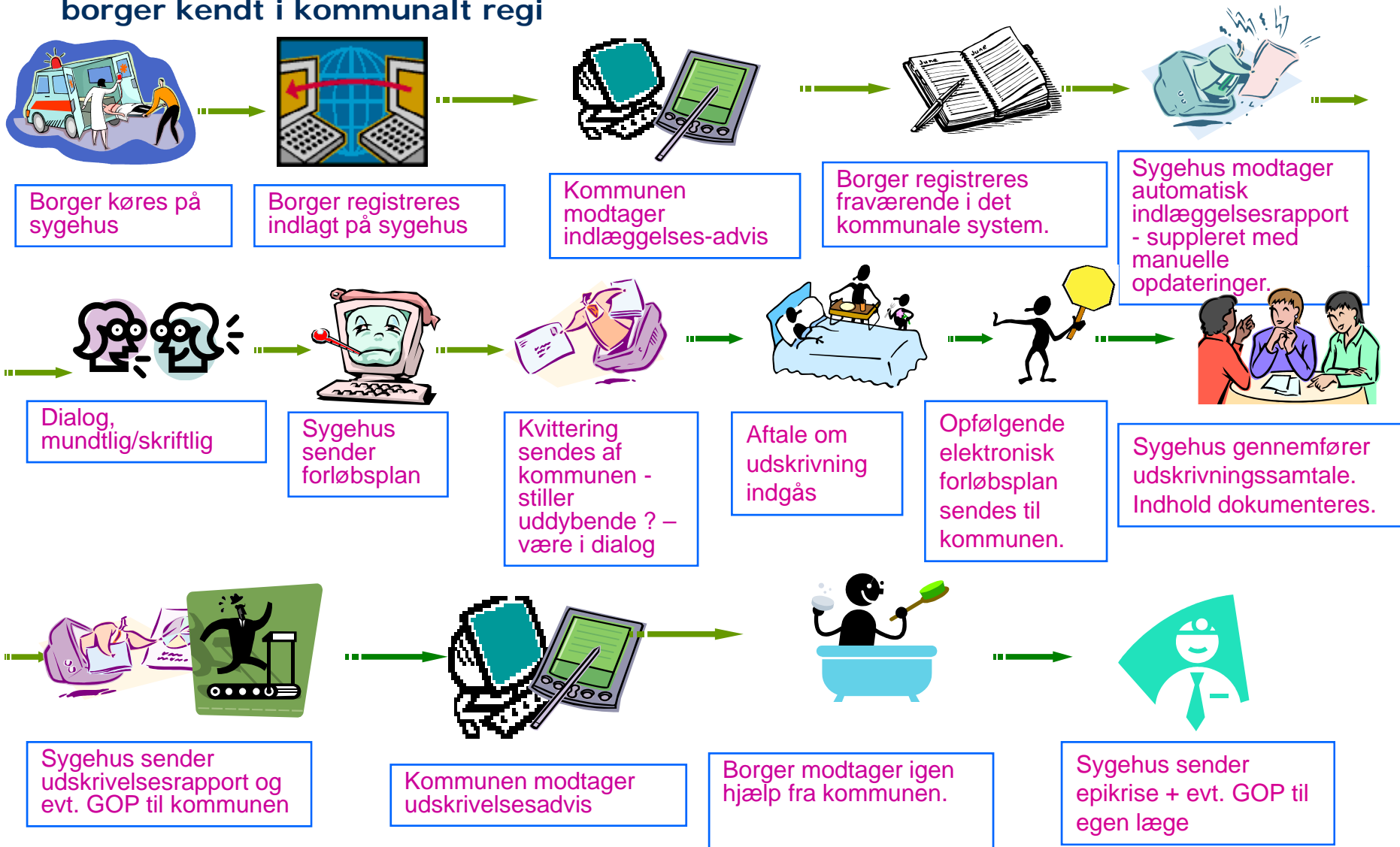
EPJ og EOJ på alle sengeafdelinger og i alle områder i ældreplejen





ODENSE KOMMUNE

Eksempel på sammenhængende kompliceret patientforløb over 24 timer på borger kendt i kommunalt regi





ODENSE KOMMUNE

Kommunikation mellem sygehuse og kommuner i Region Syddanmark

Advis og korrespondancemeddelelsen

- ✓ Indlæggelses- og udskrivesadvis
- ✓ Elektroniske genoptræningsplaner
- ✓ Hjemmebesøgsrapporter
- ✓ Indlæggelses- og udskrivesrapport
- ✓ Forløbsplaner

På sigt nationale standarder.....





Sådan blev vi klædt på til den fælles opgave:

- Den regionale undervisning Januar 2009
- Udpeget ca. 30 undervisere fra hele regionen
- Regionale og primære undervisere i samlet forløb.
- Kick off møder for ledelser i begge sektorer
- Undervisning af x-antal nøglepersoner - tværsektorielt



Sådan underviste vi:

- Aftalens indhold + den IT-mæssige understøttelse.
- Hvad var godt: - Tværsektorielt både undervisere og kursister. - Nødvendig tid og god værktøjskasse.
- Hvad har vi lært? – IT-mæssigt skal begge sektorer være på omdrejningshøjde. – Vægtning af arbejdsgange – Begrebsforvirring og fagsprog



Sådan følger vi op og forankrer

- Interne tiltag:
 - support og ressourcepersoner til rådighed. (Drifts- og IT-personer)
 - Lokale arbejdsgange omskrevet til IT-understøttelse arbejdsgange – hvem gør hvad hvordan og hvornår.
 - Løbende proces
 - Evalueringsgruppe.
 - Implementeringsgruppe
 - Koordineringsmøder med OUH
 - Den regionale IT strategi

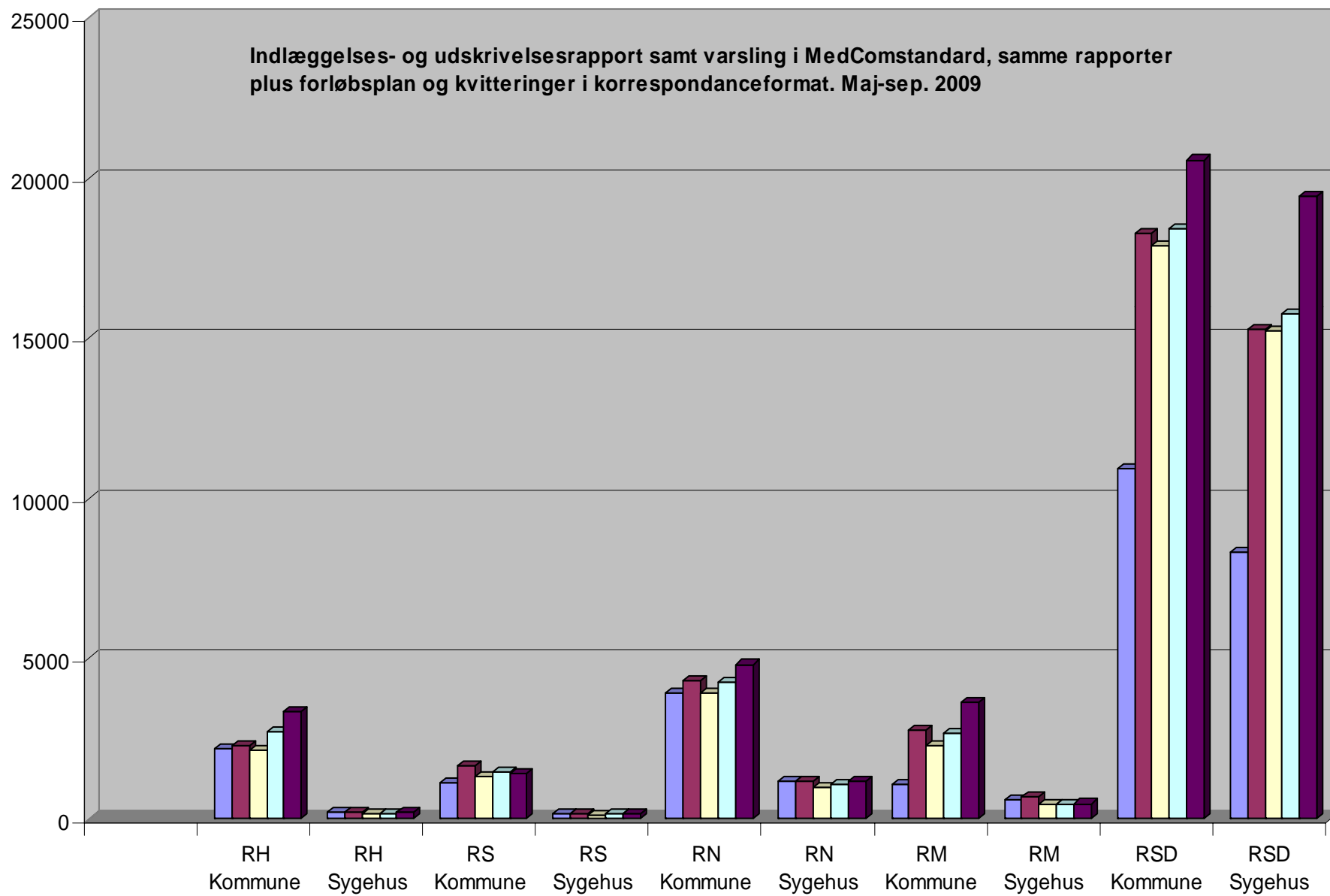


Hvordan går det så.....

Landsstatistik
korrespondancemeddelelser
September 2009



Region		September
Region H		
	Sygehuse	211
	Kommuner	3322
Region Sjælland		
	Sygehuse	167
	Kommuner	1425
Region Nord		
	Sygehuse	1189
	Kommuner	4816
Region Midt		
	Sygehuse	468
	Kommuner	3647
Region Syddanmark		
	Sygehuse	19415
	Kommuner	20569





De næste skridt

Udbygning af kommunikationen

- Demensudredninger
- Terminalerklæringer
- Elektronisk lægekommunikation (Apoteker)

2. generation af sundhedsaftaler - kommunikation

- Psykiatrien
- Kronikere



ODENSE KOMMUNE



Spørgsmål?



Lene Nielsen - lenn@odense.dk

Susanne Bladt - stb@odense.dk

Lisbeth Jørgensen - lisbeth.joergensen2@ouh.regionsyddanmark.dk